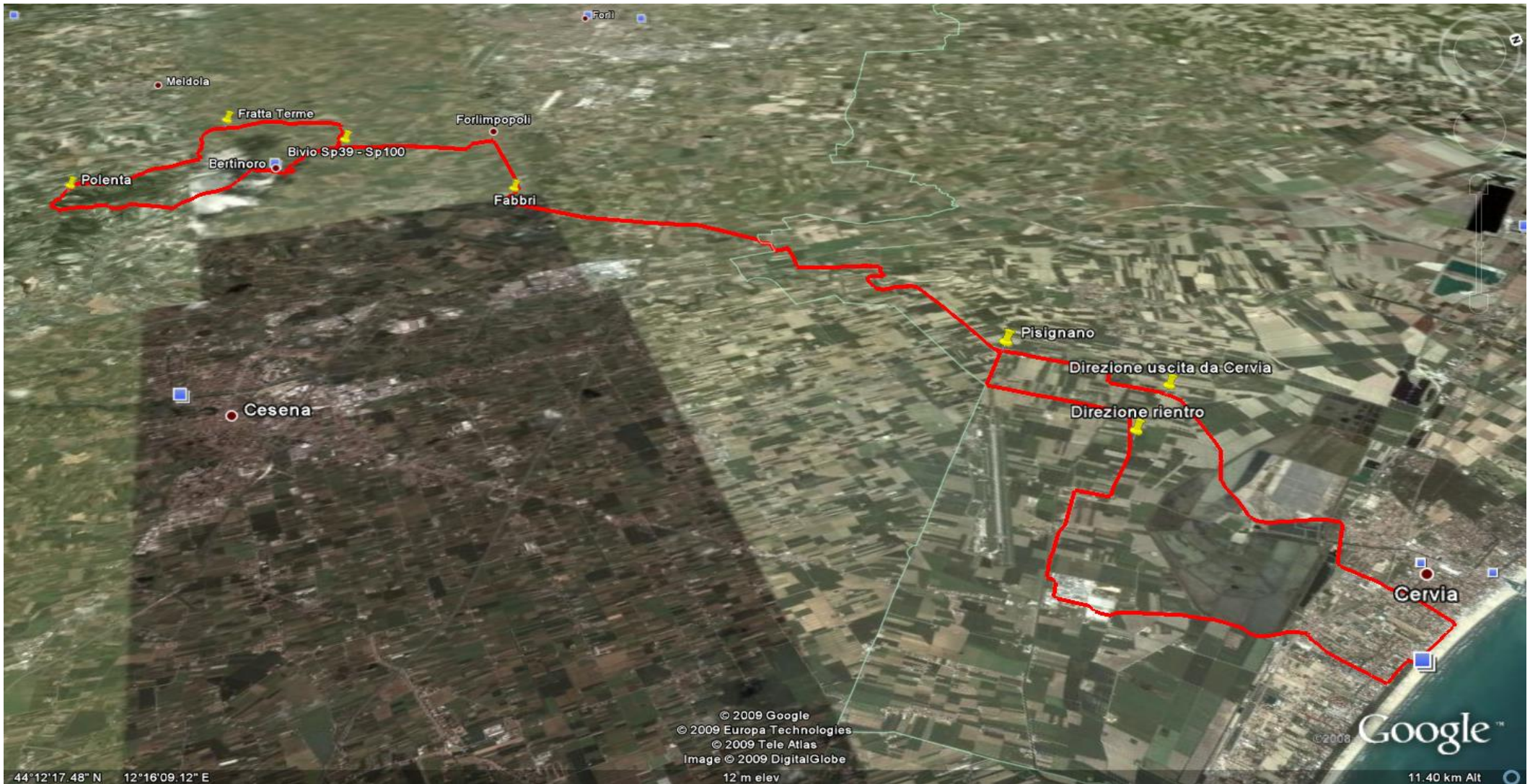




13° Granfondo Internazionale di Ciclismo **selle ITALIA** La Via del Sale

**PERCORSO CORTO km 77.00**



**PERCORSO CORTO km 77.00**  
partenza h. 08.15

note	distanza	ora di passaggio		località	indicazioni stradali	lunghezza salite	altezza	dislivello
		media km/h 40,00	media km/h 20,00					
	<b>km 0,0</b>	<b>8,15</b>	<b>8,15</b>	<b>CERVIA - FANTINI CLUB</b>	<b>lungomare Deledda</b>			
	km 6,5	8,25	8,34	bivio Tanton	SP 32 Crociarone			
	km 10	8,30	8,45	Pisignano	SP 32 Crociarone			
	km 12	8,33	8,51	Cannuzzo	via Salara-SP 33 - SP34			
	km 13,5	8,35	8,55	Matellica Mensa	SP 118 tratto Dismano			
	km 19	8,44	9,12	S.m.Nuova	SP 2 Dismanino			
	km 22	8,48	9,21	Forlimpopoli	SP 61 - incrocio con Via Fonde			
	km 25	8,52	9,30	Forlimpopoli	via Della Madonna			
	km 25,5	8,53	9,31	Forlimpopoli	attraversamento ex via Emilia			
	km 28,5	8,58	9,39	bivio per Fratta Terme	SP 39 - via Mestrina			
	km 32	8,63	9,51	Fratta Terme	SP 38			
	km 32,8	8,64	9,53	Chiesa Polenta	SP 83	5 km	mt 85	da mt 51 a mt 289
	km 37	9,10	10,06	Polenta	SP 83		mt 305	
	km 38	9,12	10,09	Collinello deviazione Tessello	SP 83			
	km 40,5	9,15	10,15	incrocio per Bertinoro	SP 65 - via Gamberone			
	km 42,5	9,18	10,21	Bertinoro	via Resistenza -via Carducci - via Cantalupo			
	km 42,5	9,18	10,21	arrivo a Bertinoro	via Colombarone - via Cavour - dev. via S. Allende			
+	km 47	9,25	10,36	Forlimpopoli	SP 39 - via Cellaimo: Az. Maraldi			
	km 48	9,27	10,39	Forlimpopoli	incrocio con ex via Emilia			
	km 48,2	9,27	10,39	Forlimpopoli	via Della Madonna			
	km 49,5	9,29	10,42	S.M Nuova	incrocio via Papa Giovanni - SP 61			
	km 51,3	9,32	10,48	S.M.Nuova	SP 2 Dismanino - SP 118 Dismano			
	km 55,8	9,39	11,03	Mensa	SP 34 congiunzione Matellica			
	km 57,8	9,42	11,09	Matellica	SP 33 via Civinelli			
	km 59,3	9,44	11,14	Cannuzzo	via Salara			
	km 61,8	9,47	11,21	Pisignano	via Crociarone - SP 32 - via Confine			
	km 62,6	9,48	11,22	Pisignano	deviazione via Veneziana			
	km 64,6	9,51	11,28	Pisignano	incrocio via Beneficio 1° tronco			
	km 66,8	9,55	11,35	Villa Inferno	via Cervara - SP 6			
	km 68,8	9,58	11,41	Villa Inferno	incrocio via Beneficio 2 ° tronco - via del Lavoro -via Dell'Industria - via Ficocle			
	km 72,3	10,03	11,51	Cervia	attraversamento ss 16 al km 175,300			
	km 72,3	10,03	11,51	Cervia	via Ficocle - attraversamento ferrovia			
	km 75	10,08	12,00	Pinarella	via C.della Libertà - viaFienilone - via Emilia - via Italia - via De Amicis			
	km 76	10,12	12,03	Cervia	Lungomare Deledda			
	<b>km 77</b>	<b>10,12</b>	<b>12,06</b>	<b>CERVIA - FANTINI CLUB</b>	<b>lungomare Deledda</b>			

note:



partenza -



arrivo -



meccanico -



ristoro -



salita

## ALTIMETRIA PERCORSO CORTO

