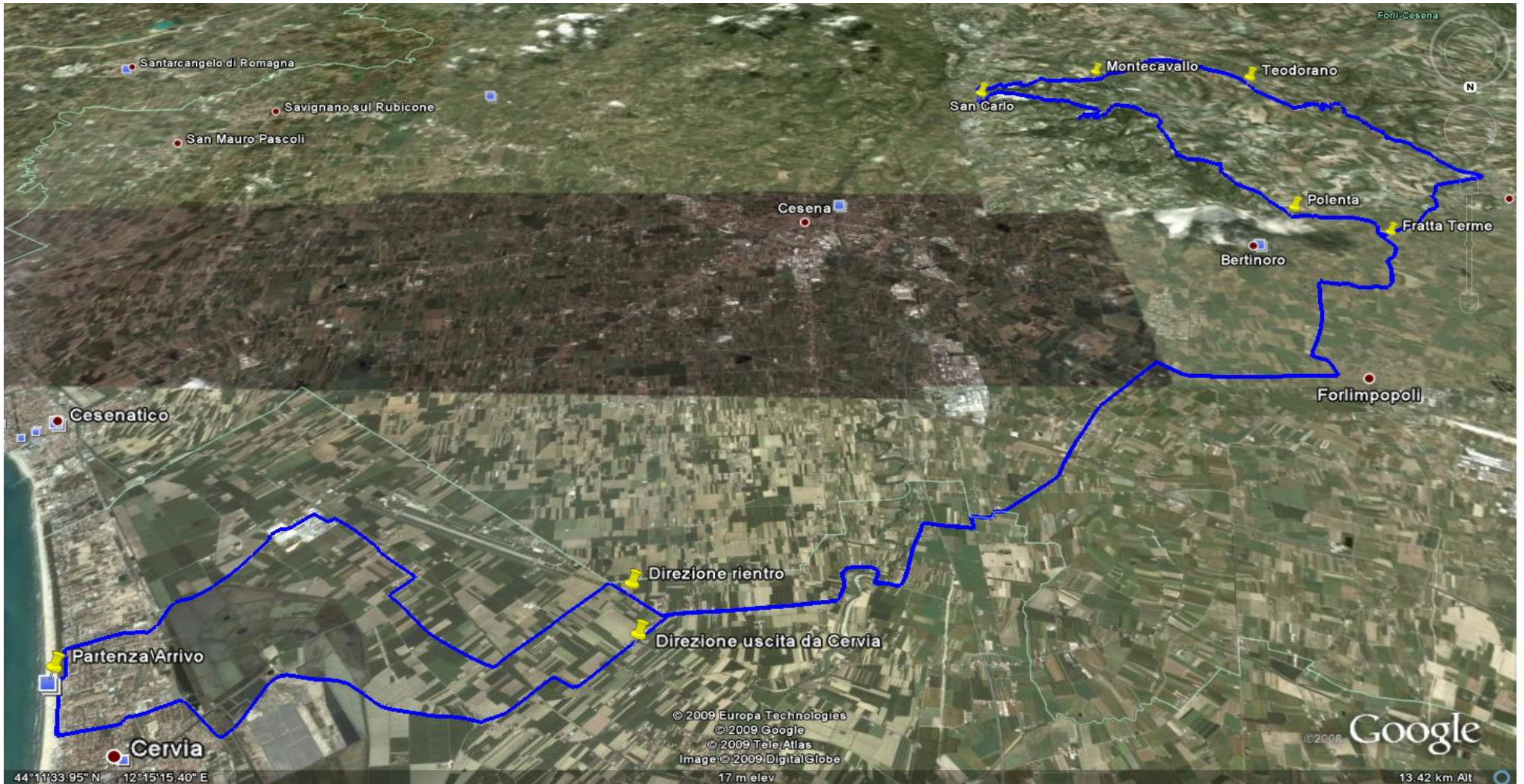




13° Granfondo Internazionale di Ciclismo **selle ITALIA** La Via del Sale  
**PERCORSO MEDIO km 107.00**



note	distanza	ora di passaggio		località	indicazioni stradali	lunghezza salite	altezza	dislivello
		media km/h 40,00	media km/h 20,00					
	km 0,0	8,15	8,15	<b>CERVIA - FANTINI CLUB</b>	<b>lungomare Deledda</b>			
	km 6,5	8,25	8,34	bivio Tantlon	SP 32 Crociarone			
	km 10	8,30	8,45	Pisignano	SP 32 Crociarone			
	km 12	8,33	8,51	Cannuzzo	via Salara-SP 33 - SP34			
	km 13,5	8,35	8,55	Matellica Mensa	SP 118 tratto Dismano			
	km 19	8,44	9,12	S.m.Nuova	SP 2 Dismanino			
	km 22	8,48	9,21	Forlimpopoli	SP 61 - incrocio con Via Fonde			
	km 25	8,52	9,30	Forlimpopoli	via Della Madonna			
	km 25,5	8,53	9,31	Forlimpopoli	attraversamento ex via Emilia			
	km 28,5	8,58	9,39	bivio per Fratta Terme	SP 39 - via Mestrina			
	km 32	8,63	9,51	Fratta Terme	SP 38			
	km 32,8	8,64	9,53	Chiesa Polenta	SP 83	5 km	mt 85	da mt 51 a mt 289
	km 37	9,10	10,06	Polenta	SP 83		mt 289	
	km 38	9,12	10,09	Collinello deviazione Tessello	SP 83		mt 305	
	KM 39	9,13	10,12	Tessello	SP 116		mt 260	
	KM 42	9,18	10,21	Lugoraro	SP 116			
	KM 42,5	9,19	10,22	deviazione S.Mamante	via S. Mamante			
	KM 47	9,25	10,36	S.Carlo	SP 7 - via Montebellina		mt 65	
	KM 48	9,27	10,39	deviazione Formignano	via Comunale Formignano	6,17 km	mt 70,4	da mt 70,4 a mt 425
	KM 54	9,36	10,57	M.Cavallo	SP 48		mt 425	
	KM 57	9,39	11,06	Teodorano - centro	SP 48		mt 325	
	KM 61	9,46	11,18	laghetto dev. x Meldola	SP 48		mt 91	
	KM 65,5	9,53	11,30	Meldola e dev. x Fratta Terme	via Meldola Fratta - SP 99			
	KM 69,5	9,59	11,42	Fratta Terme	via Tro Meldola - SP 37 bis		mt 85	
	KM 72,5	10,03	11,51	deviazione zona pollai x Bertinoro	via Maestrina SP 37bis- via Cellaimo SP 39 - via Dante Alighieri			
	KM 75,5	10,07	12,00	Forlimpopoli	SP 39 - via Cellaimo: Az. Maraldi			
	KM 76,3	10,08	12,03	Forlimpopoli	incrocio con ex via Emilia			
	KM 80,2	10,15	12,15	Forlimpopoli	via Della Madonna			
	KM 82	10,18	12,21	S.M Nuova	incrocio via Papa Giovanni - SP 61			
	KM 86,5	10,24	12,33	S.M.Nuova	SP 2 Dismanino - SP 118 Dismano			
	KM 88,5	10,27	12,39	Mensa	SP 34 congiunzione Matellica			
	KM 90	10,30	12,45	Matellica	SP 33 via Civinelli			
	KM 91,5	10,33	12,51	Cannuzzo	via Salara			
	KM 93,3	10,34	12,53	Pisignano	via Crociarone - SP 32 - via Confine			
	KM 95,3	10,37	13,00	Pisignano	deviazione via Veneziana			
	KM 97,5	10,41	13,07	Pisignano	incrocio via Beneficio 1° tronco			
	KM 99,5	10,43	13,12	Villa Inferno	via Cervara - SP 6			
	KM 103	10,50	13,24	Villa Inferno	incrocio via Beneficio 2° tronco - via del Lavoro -via Dell'Industria - via Ficcole			
	KM 103,1	10,50	13,24	Cervia	attraversamento ss 16 al km 175,300			
	KM 105	10,52	13,30	Cervia	via Ficcole - attraversamento ferrovia			
	KM 106	10,54	13,33	Pinarella	via C.della Libertà - viaFienilone - via Emilia - via Italia - via De Amicis			
	KM 107	10,55	13,36	<b>CERVIA - FANTINI CLUB</b>	<b>lungomare Deledda</b>			

note:



partenza -



arrivo -



meccanico -



ristoro -



salita -



discesa



### ALTIMETRIA PERCORSO MEDIO

